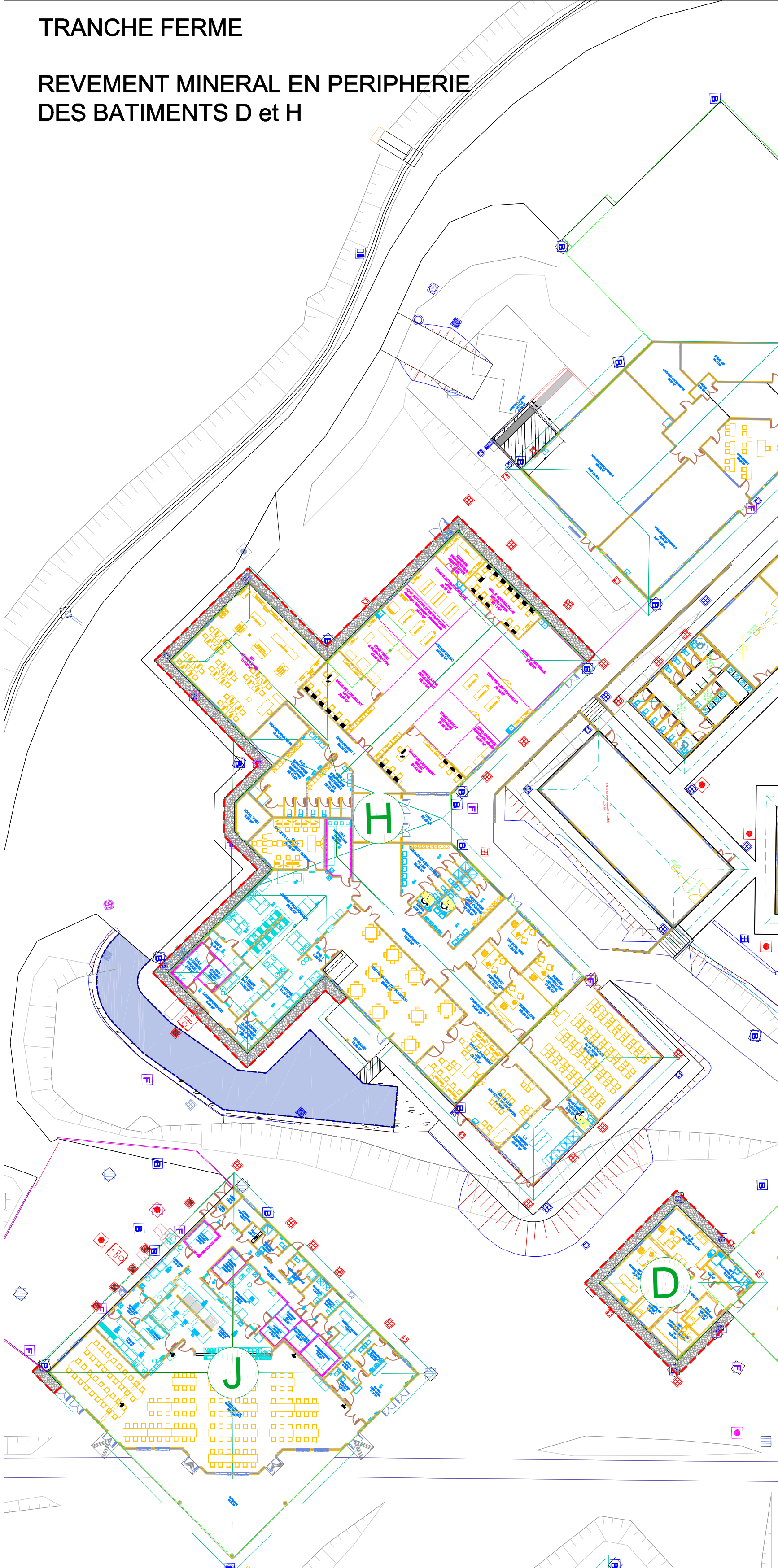


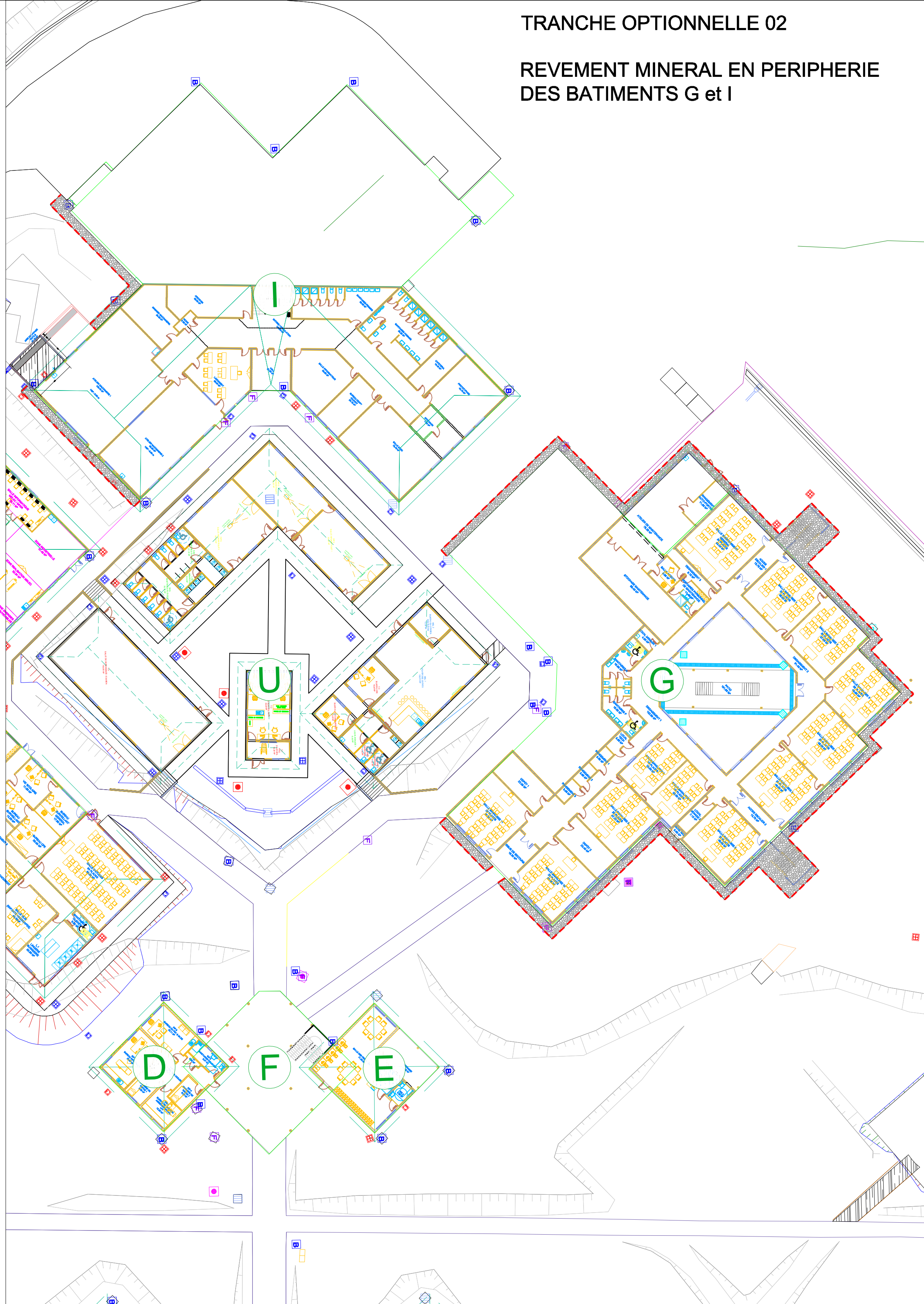
TRANCHE FERME

REVEMENT MINERAL EN PERIPHERIE
DES BATIMENTS D et H



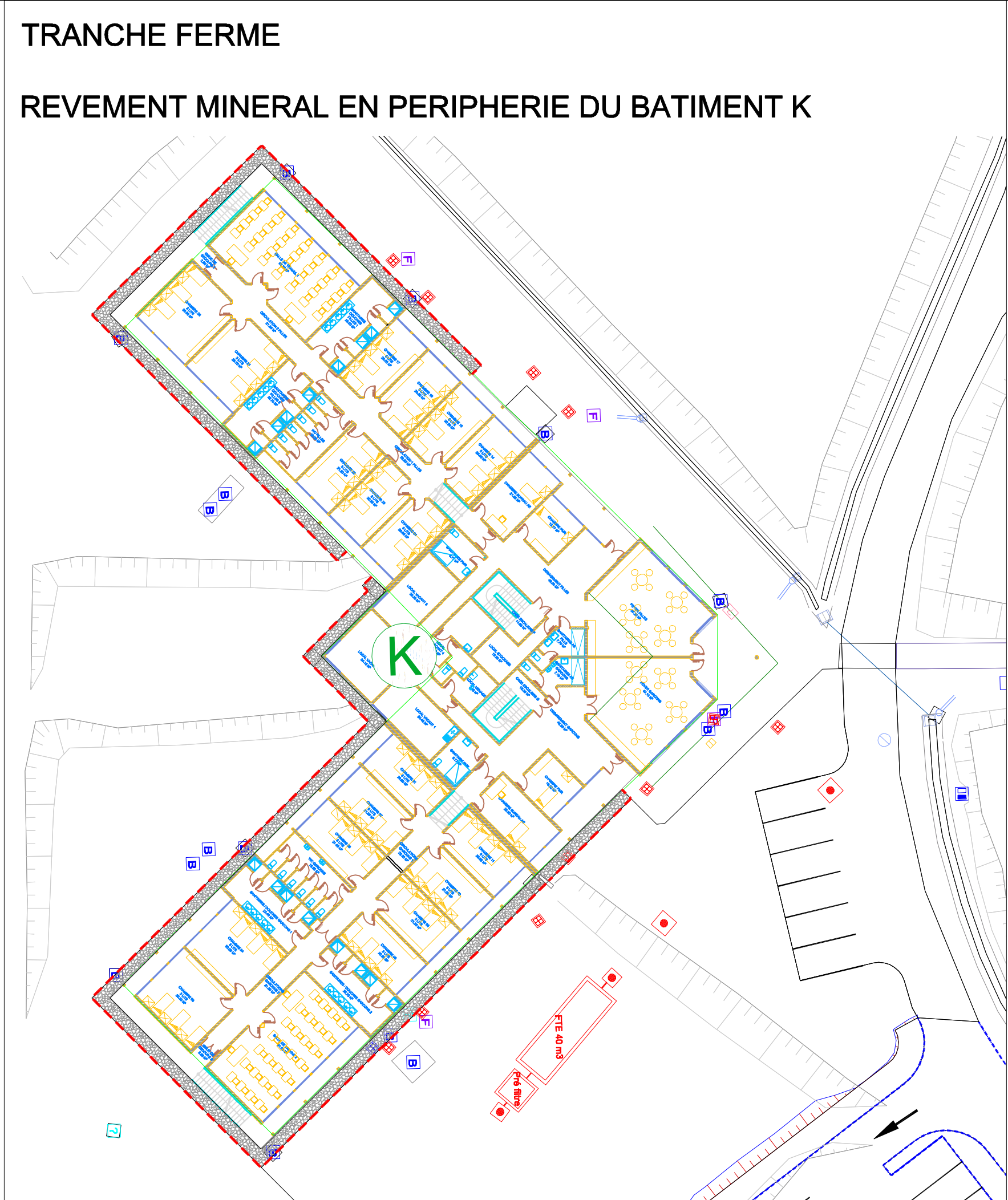
TRANCHE OPTIONNELLE 02

REVEMENT MINERAL EN PERIPHERIE
DES BATIMENTS G et I



TRANCHE FERME

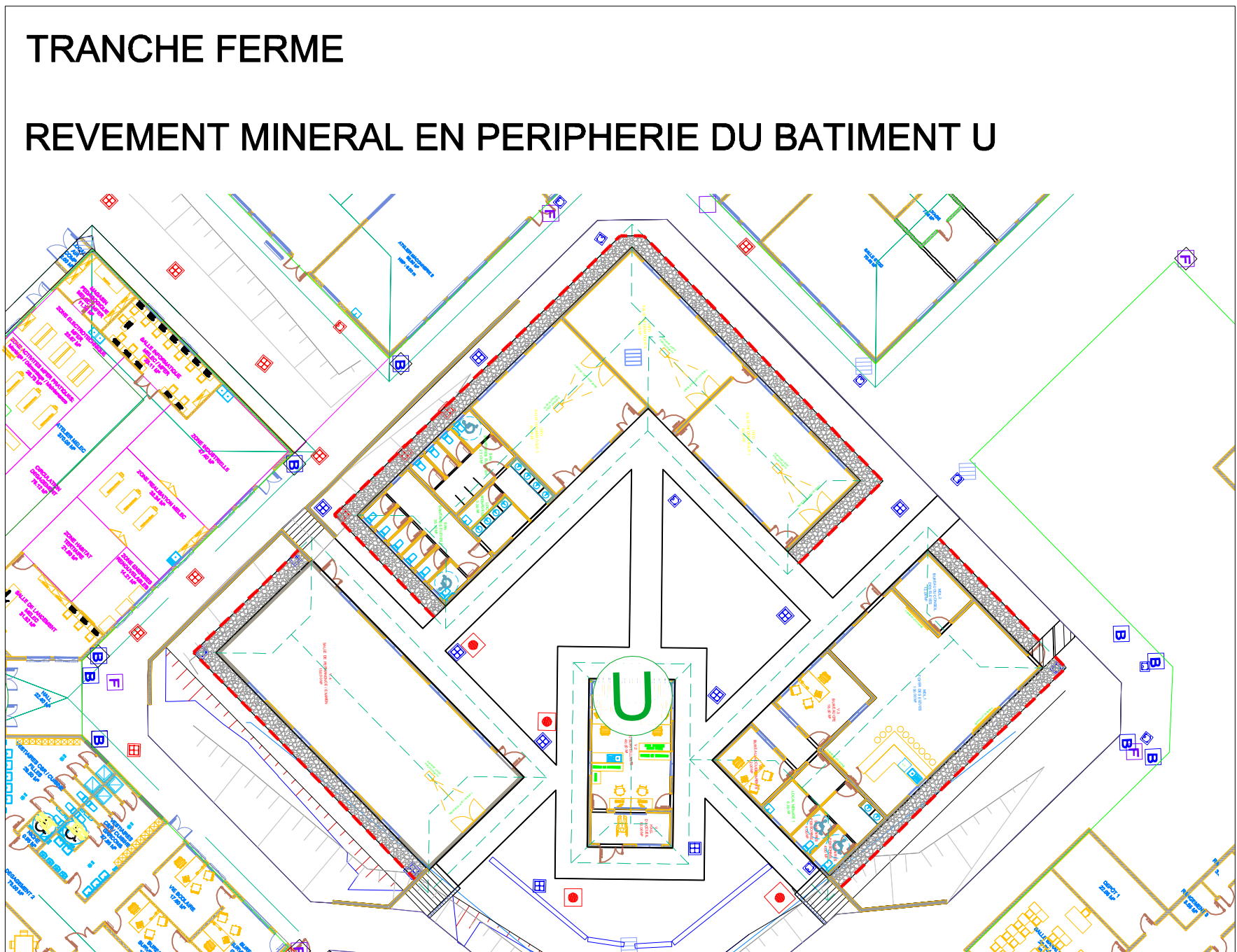
REVEMENT MINERAL EN PERIPHERIE DU BATIMENT K



- Surface gravier concassé de carrière 6/8 : surf x 10 cm
- Bordure séparative : volige en acier Q235 - Hauteur 140 mm - Ep 16 mm

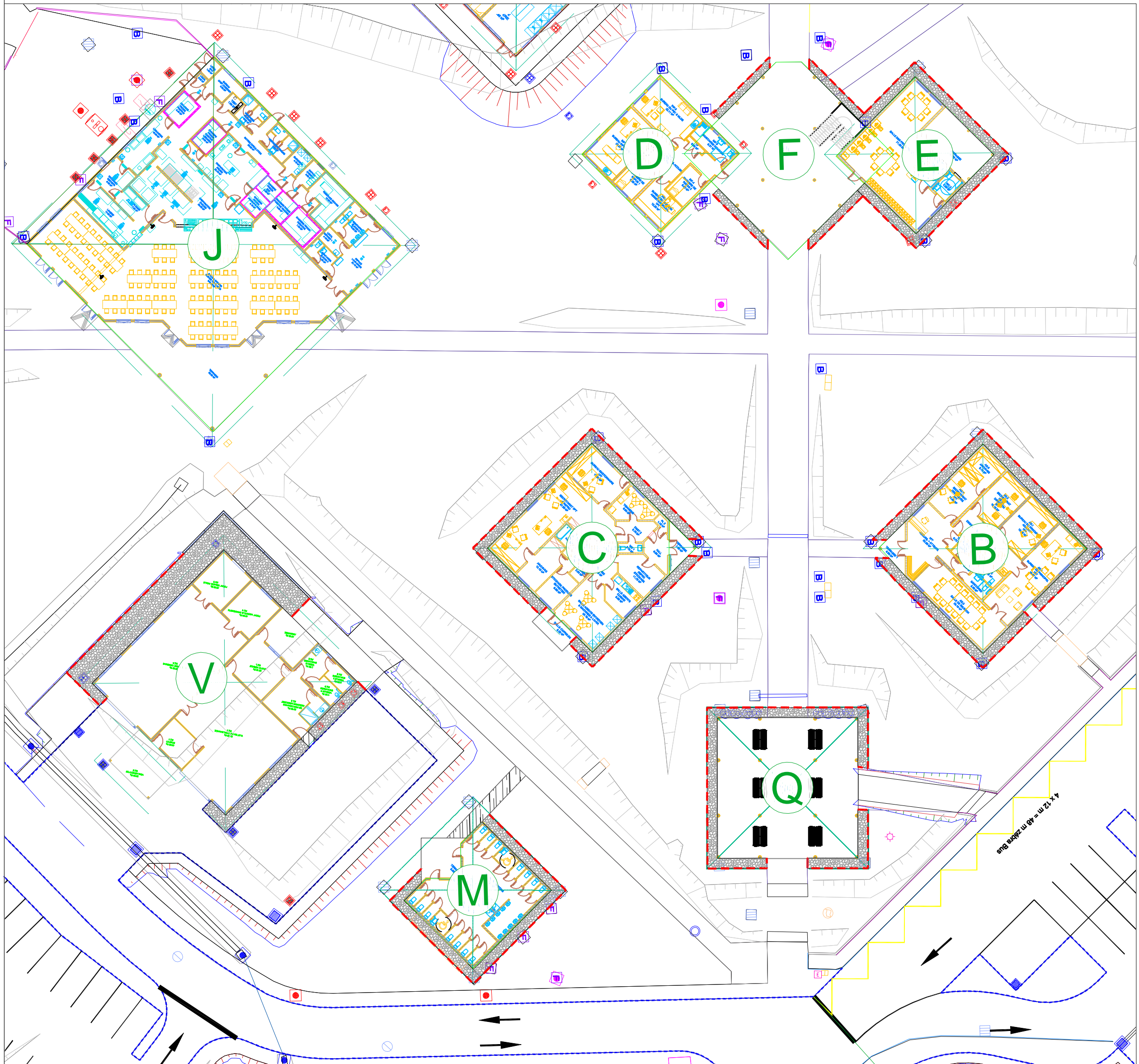
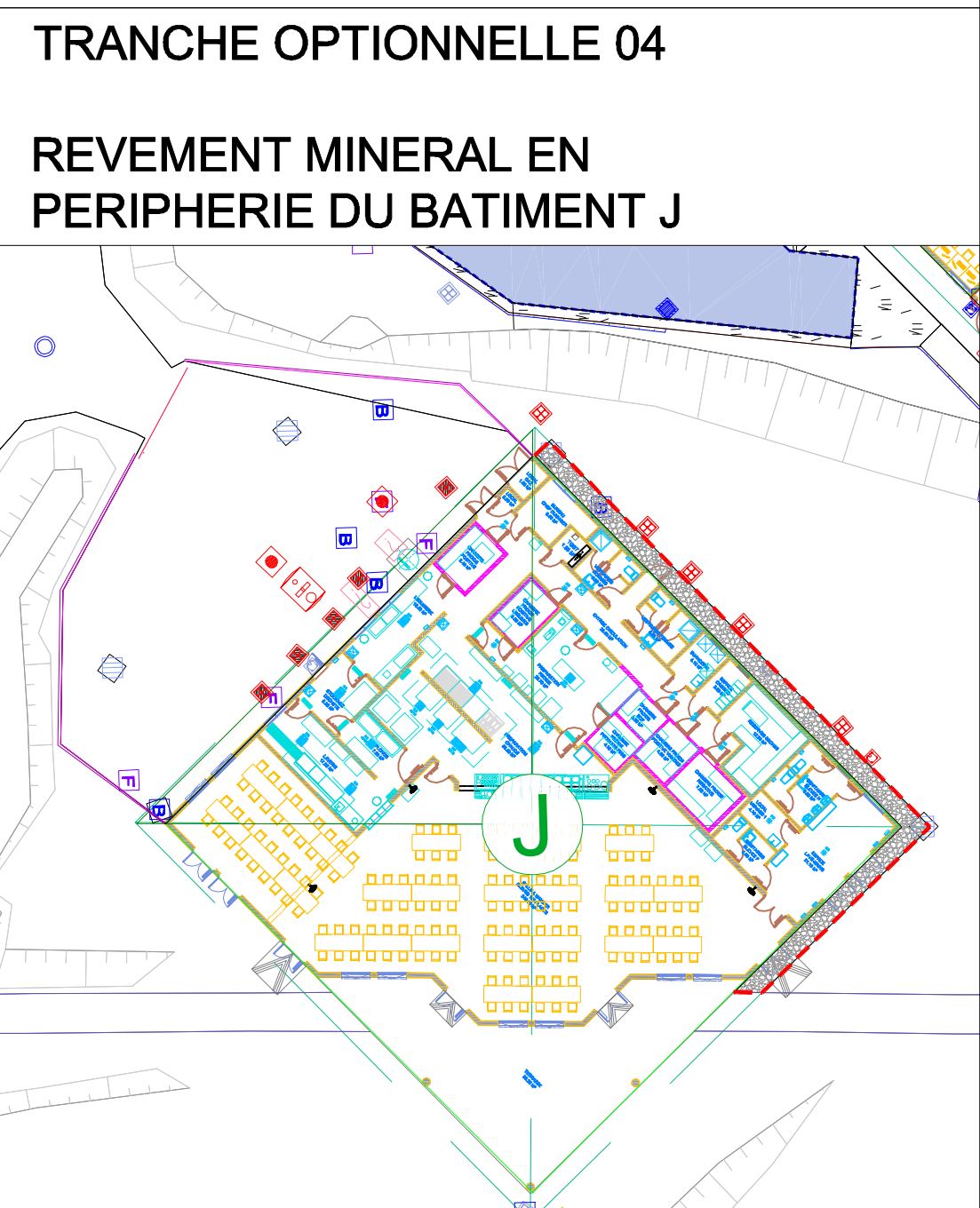
TRANCHE FERME

REVEMENT MINERAL EN PERIPHERIE DU BATIMENT U



TRANCHE OPTIONNELLE 04

REVEMENT MINERAL EN PERIPHERIE DU BATIMENT J



TRANCHE OPTIONNELLE 06

REVEMENT MINERAL EN PERIPHERIE
DES BATIMENTS B C E F M Q et V

Principe volige en acier Q235 - Hauteur 140 mm - Ep 16 mm - Longueur 6 m

Découpe à réaliser selon les longueurs projetées

Fixation avec des fers à béton diam 18 mm soudés sur la volige

Remplissage : gravier concassé de carrière 6/8

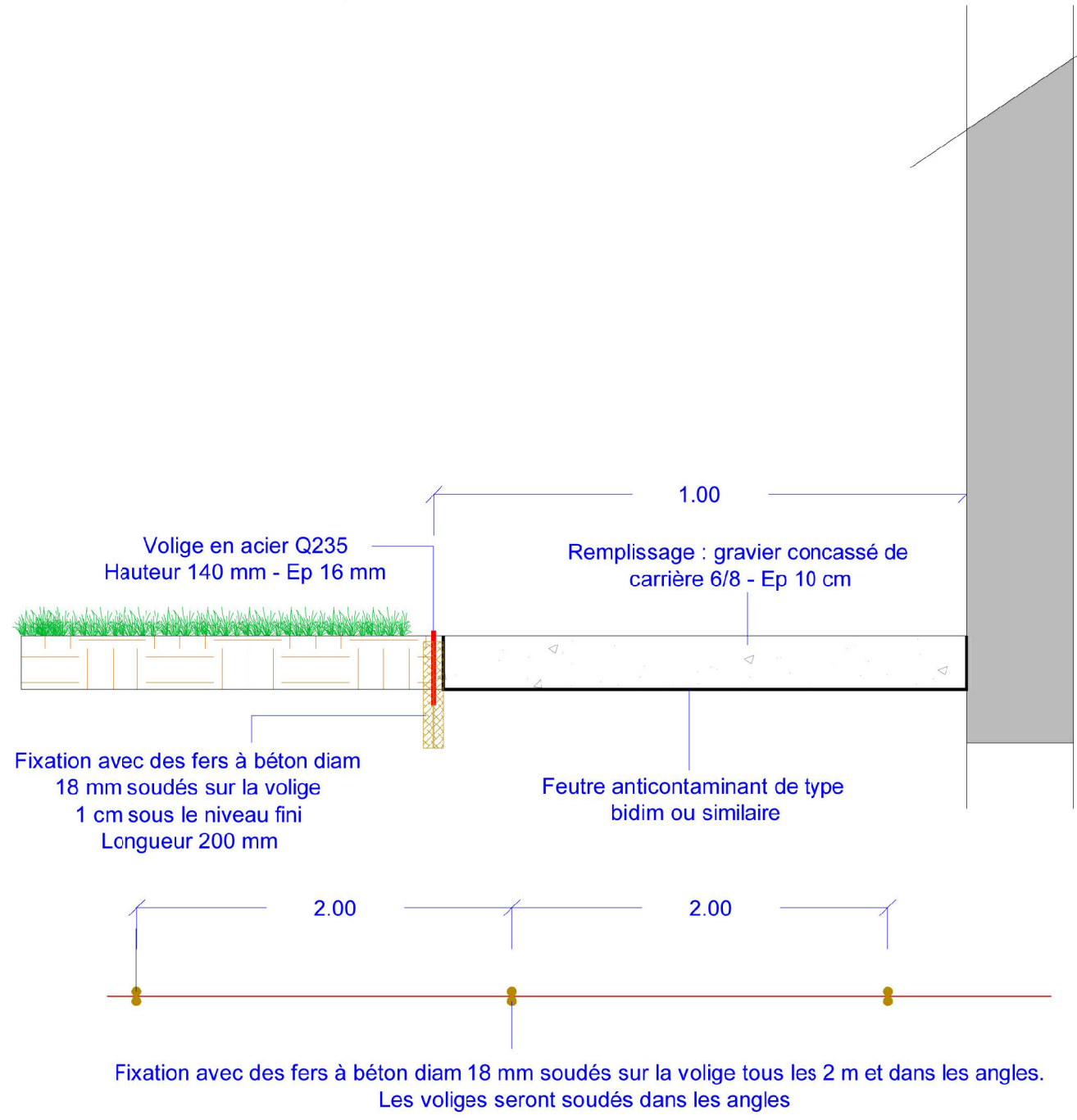


Photo : exemple de mise en oeuvre



M.M.W. ARCHITECTURE
Tribu de Thualick B.P. 595 We - 98820 Lifou
2 rue Pierre Lesclé - Parc de Normandie - 98800 Nouméa
Tel : (+687)45.40.00 - Fax : (+687)45.40.00
Tel : (+687)23.64.20 - Fax : (+687)23.64.20
Email : secretariat.mmw@mmw.nc

ARCHIFALE
BP 61 - Mata Uto - 98 600 Wallis & Futuna
Tel : (+687)82.12.74 - (+687)72.12.74
Email : codific.bareille@ingenc.nc
archifale@hakomani.com

STRUCTURE CONCEPT
Imm le Cap Vert ZA, rue Lapensee,
Pige Blanchet - 98 800 Nouméa
Tel : (+687)25.95.52 - Fax : (+687)25.95.02
Email : direction@structureconcept.nc

SIGMA INGENIERIE
1 Rue Isidore La Goupie - 98 800 Nouméa
Tel / Fax : (+687)21.12.82
Email : vincent.gallard@sigma.nc
joel.beaumont@sigma.nc

INGENC
121 rue Jacques Hébert - 98 807 NOUMEA
Tel : (+687)24.87.16
Email : codific.bareille@ingenc.nc
pauline.rousseau@ingenc.nc

ETUDES SECURITE SERVICES
238 Rue Georges Lèques - 971 Normandie
BP 2025 - 98814 Port des Français
Tel : (+687)44.95.57 - Fax : (+687)44.95.67
Email : david.simonet@es2.nc

GEOME
13 rue du 5 Mai - BP 14402 - 98 802 Magenta
Tel : (+687)28.24.82
Email : geome.energie@gmail.com

**REHABILITATION ET EXTENSION
DU LYCEE D'ETAT DE WALLIS & FUTUNA
- ILES DE WALLIS & FUTUNA**

D.C.E.	PROJET	
D O S S I E R D E N T R E E P R I S E C O N S U L T A T I O N	PLANCHER PAYSAGE N°PG02	
	DESSINS	VISA
	PLAN REVEMENT MINERAL EN PERIPHERIE DES BATIMENTS	
	Maitre d'ouvrage : Lycée d'Etat de Wallis & Futuna BP 15 - Nouméa 98800 Maitre d'œuvre : ARCHIFALE Assistent Maitre d'ouvrage : SECAL - Société d'Équipement de la Nouvelle-Calédonie 	
ECHELLE : 1/333°		Date : le 10 MARS 2025
MODIFICATIONS		DATE
Index A - Modifications Nature des bandes minérales		Février 2026